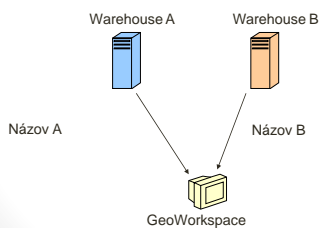


Cvičenie 2

Práca s Connection

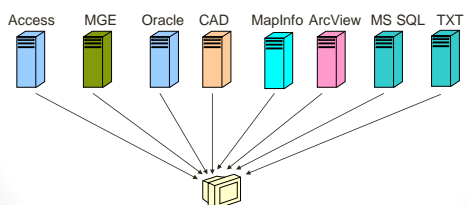
Generálny koncept

- „warehouse connection“ je pripojenie na údajový sklad s priestorovými údajmi, ktoré umožňuje zobrazenie údajov v Geoworkspace



Warehouse Connections

- Viacnásobné pripojenie dátových skladov (warehouse).
- Každé pripojenie môže získavať údaje zo špecifických zdrojov a lokácií



Connections a Súradnicový systém

- Dva súradnicové systémy:
 - Súradnicový systém údajov.
 - Súradnicový systém geoworkspace.
 - **View > GeoWorkspace coordinate system.**
- Dáta z connections sú on the fly transformované do súradnicového systému Geoworkspace-u
- Prednastavené je, že GeoWorkspace súradnicový systém je nastavený podľa prvého vytvoreného pripojenia
 - **Tools > options, general tab.**

Match GeoWorkspace and default Warehouse coordinate systems

- ☒ When making first connection
- ☒ When creating a new warehouse

Read-write Connection

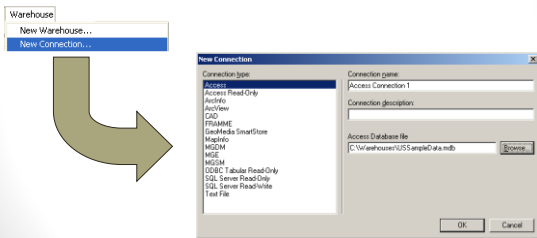
- GeoMedia Professional podporuje
 - Microsoft Access.
 - Microsoft SQL.
 - Oracle.
 - Postgresql
 - WFS
- Je možné nastaviť ich aj ako read-only
- Ak je pripojenie read-write, je možné editovať grafiku (poloha) popisné informácie (téma)

Read Only Connection

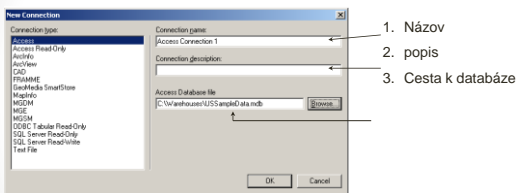
- Príklady:
 - Modular GIS Environment (MGE)
 - MGE Segment Manager (MGSM)
 - MGE GeoData Manager (MGDM)
 - FRAMME
 - Microstation & AutoCAD (CAD)
 - ArcView
 - ArcInfo
 - MapInfo
 - Text
 - Open Database Connectivity Data Sources (ODBC)
 - WMS
 - WCS

Vytvorenie Connections

- Warehouse > new connection...

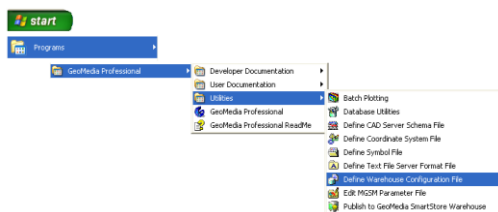


Connection Dialog

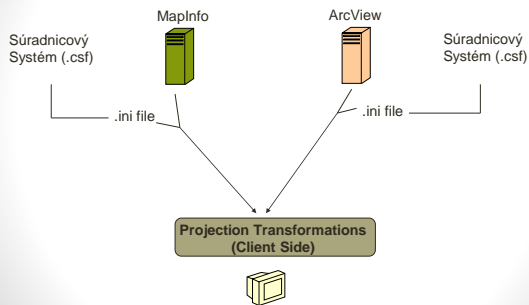


Nastavenia Read-only Warehouse Connections

- warehouse configuration utility slúži na definovanie kľúčových vlastností read only connection
- Kľúčové informácie sú ukladané do (.ini) file.

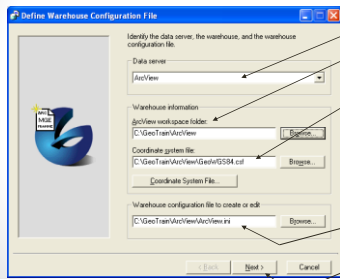


Príklad použitia .Ini súboru



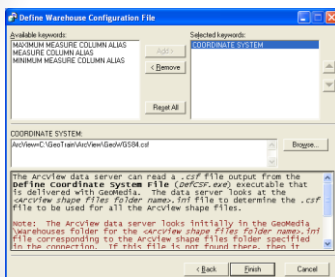
Tvorba .Ini Files

Define Warehouse Configuration Utility



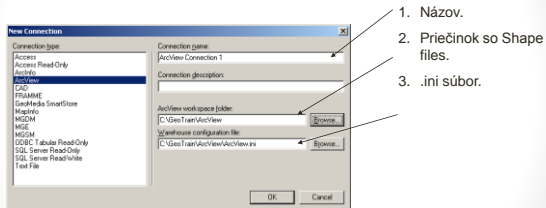
1. Dátový server.
2. Informácie o warehouse.
3. Súradnicový systém.
4. Uloženie .ini file.
5. Select Next.

Tvorba .Ini Files



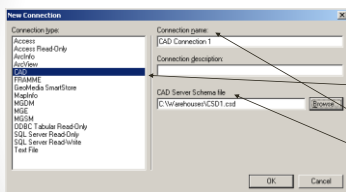
Connection Dialog pre ArcView

Warehouse > New Connection... for ArcView



1. Názov.
2. Priečink so Shape files.
3. .ini súbor.

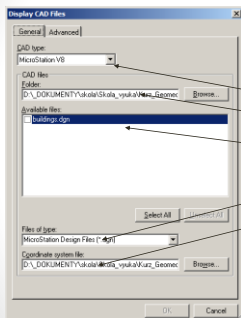
CAD Connection



Vytvorená CSD schéma existuje

1. Warehouse > New Connection...
2. CAD Connection typ
3. meno
4. Cesta k CSD schéme

Display CAD Files



Vytvorená CSD schéma existuje

1. Tools > Display CAD Files
2. CAD type
3. Priečink s CAD údajmi
4. Výber súboru
5. Typ súboru
6. Súradnicový systém

Display CAD Files

The screenshot shows the 'Display CAD Files' dialog box with the following elements and annotations:

- 1. Miesto uloženia CSD súborov**: Points to the 'Generated CAD source schema file' text box, which contains the path 'D:_DOCUMENT\Kubala\Designe\KOLUM_LP_GEDMED'.
- 2. CAD connection názov**: Points to the 'CAD Connection name' text box, which contains 'CAD Connection 2'.
- 3. Výber vrstiev**: Points to the 'Display all levels' checkbox, which is checked.
- 4. Nastavenie legendy**: Points to the 'Create a single legend entry for all selected levels' checkbox, which is checked.

Other visible elements in the dialog include:

- 'Browse...' button next to the schema file path.
- 'OK' and 'Cancel' buttons at the bottom.
- 'Show all' and 'Show none' buttons next to the levels list.
- 'Legend' button at the bottom right.
- 'Display with native symbology' checkbox at the bottom left.

-
-
-
-
-
-

Prípojenie textového súboru - prehľad

```
graph TD; A[Define Text File Server Format File utility] --> C[Text File Definition (.tfd) File]; B[Define Coordinate System File utility] --> D[Coordinate System File (.csf)]; C --> E(( )); D --> E; E --> F[Pracovné prostredia]; E --> G[Pracovné prostredia];
```

Define Text File Server Format File utility

Define Coordinate System File utility

Text File Definition (.tfd) File

Coordinate System File (.csf)

* Formatted Text File

* Podporované formáty môžu byť zobrazené použitím nástroja *Define Text File Server Format* a stlačením klávesy <F7> .

Pracovné prostredia

-
-
-
-
-
-

Definujte .TFD, príklad dát s použitím „Fixed-Width“

DATE	TIME	DOP	HEIGHT	WAVELENGTH	LENGTH	SDO	WAVELENGTH_SHORT	NAME	REF	DIST	TIME	LATITUDE	LONGITUDE	Q	SAT	HEIGHT	HEIGHT	SED	SPEED
198-12-24/2002	0:00	0.00	1.00	1.00	0.00	0.00	0.00	0.00	0.00	0.00	0.00	0.00	0.00	0.00	0.00	0.00	0.00	0.00	0.00
198-12-24/2002	0:01	0.01	1.01	1.01	0.01	0.01	0.01	0.01	0.01	0.01	0.01	0.01	0.01	0.01	0.01	0.01	0.01	0.01	0.01
198-12-24/2002	0:02	0.02	1.02	1.02	0.02	0.02	0.02	0.02	0.02	0.02	0.02	0.02	0.02	0.02	0.02	0.02	0.02	0.02	0.02

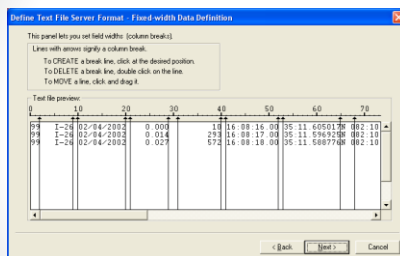
1. Vyberte „Column format“.
2. Vyberte „Row format“.
3. Vyberte „Geometry type“.
4. Vyberte „Sample text file“.
5. Zakliknite (vysvetite) prvý riadok v ukážke dát.
6. Kliknite na tlačidlo **Set From Preview**.
7. Kliknite **Next>**

Pozn.: Liniová geometria nemôže byť vytvorená priamo z „Fixed-width Column Format“. Môžete pracovať s bodmi, potom použiť príkaz „Merge“ s funkciou REATEPOLYLINE pre vytvorenie línie z bodov.

Cez <F> zobrazíte nápovedu a príklady.

-
-
-
-
-
-

Definujte .TFD, príklad dát s použitím „Fixed-Width“



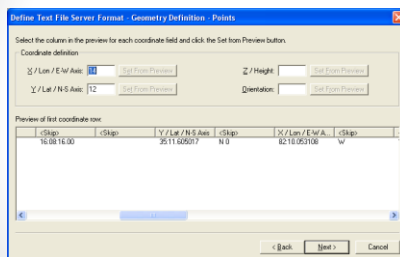
Cez <F1> zobrazíte nápovedu a príklady.

1. Použite priestor ukážky textového súboru pre zedefinovanie zalomení stĺpcov atribútov v dátach.

Tip: Ak sú v dátach nežiaduce atribúty a/alebo prázdne miesta, mali by byť definované ako platné medzery. Potom môžu byť preskočené keď sa definujú mená atribútov.

2. Kliknite **Next>**

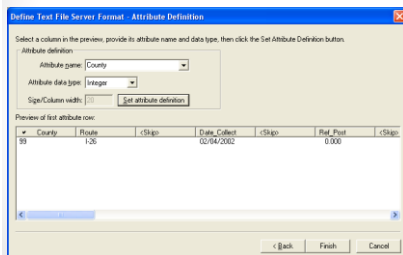
Definujte .TFD, príklad dát s použitím „Fixed-Width“



Cez <F1> zobrazíte nápovedu a príklady.

1. Kliknite do poľa X/Long/E-W Axis
2. Použite vodorovný posuvník náhľadu pre vyhľadanie atribútu X/Dĺžka.
3. V náhlade kliknite na hlavičku stĺpca atribútu pre hodnotu X/Dĺžka.
4. Kliknite na tlačidlo „Set From Preview“.
5. Zopakujte proces pre nastavenie správnej hodnoty v poli Y/Šírka. Kliknite **Next>**

Definujte .TFD, príklad dát s použitím „Fixed-Width“



Cez <F1> zobrazíte nápovedu a príklady.

Všetky atribúty sú podľa pôvodných nastavení označené ako <Skip> a budú preskočené, ak nie je definované inak.

1. V náhlade kliknite na hlavičku atribútovej tabuľky.
2. Vpíšte platné meno atribútu do poľa **Attribute name**.
3. Nastavte zodpovedajúci dátový typ atribútu „Attribute data type“.
4. Kliknite na tlačidlo „Set attribute definition“
5. Kliknite **Finish**

Ste pripravený vytvoriť nové pripojenie k dátovému skladu.