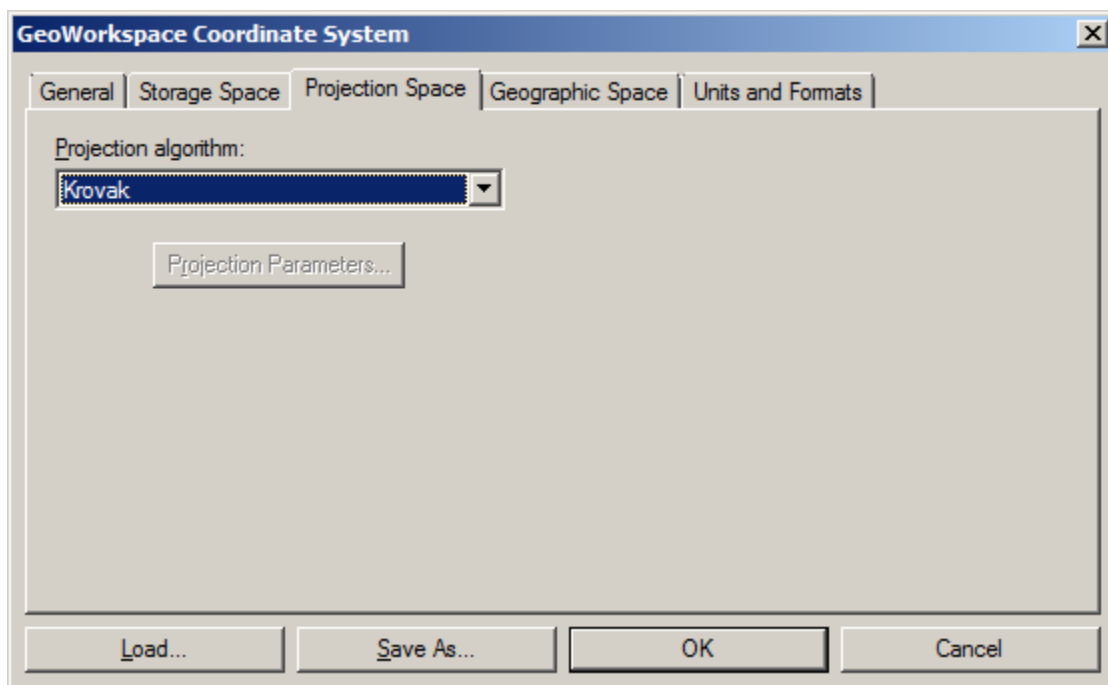
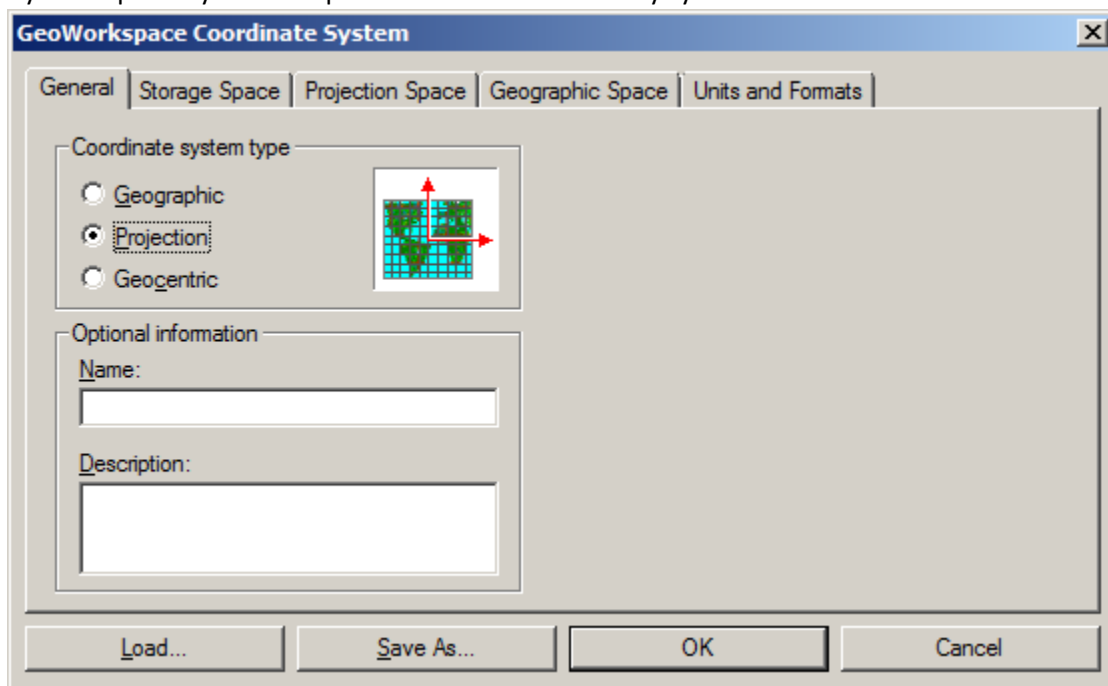


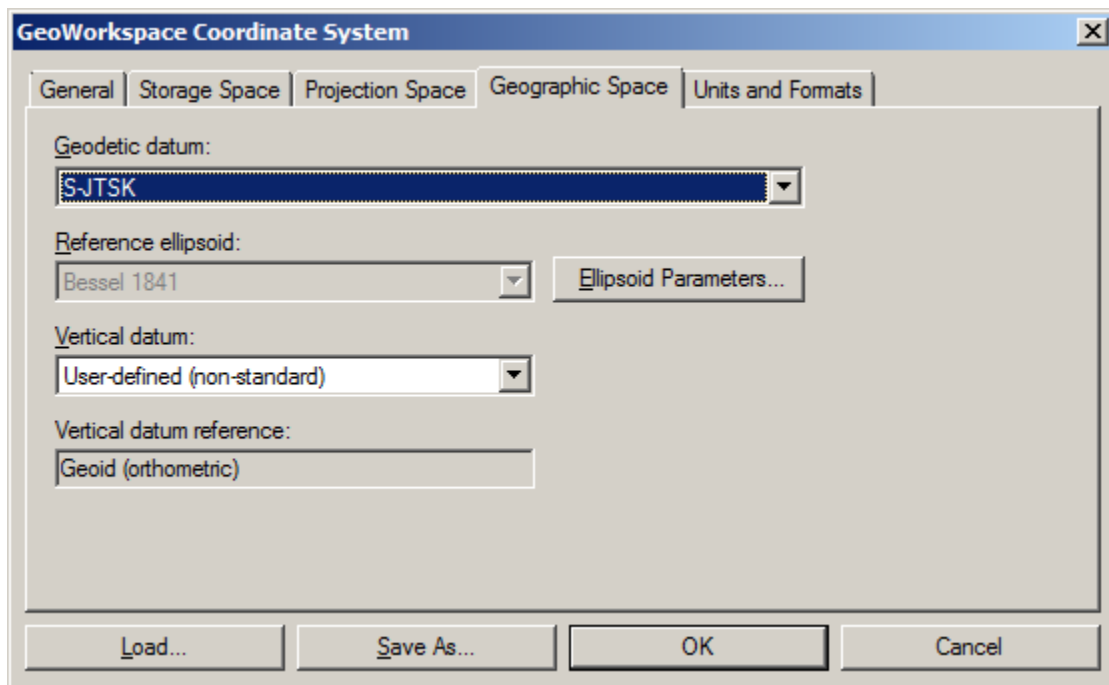
Zadanie cvičenie 2:

Použite údaje stiahnuté zo stránky predmetu pre cvičenie č.2 – priečnik Udaje\_cvicenie

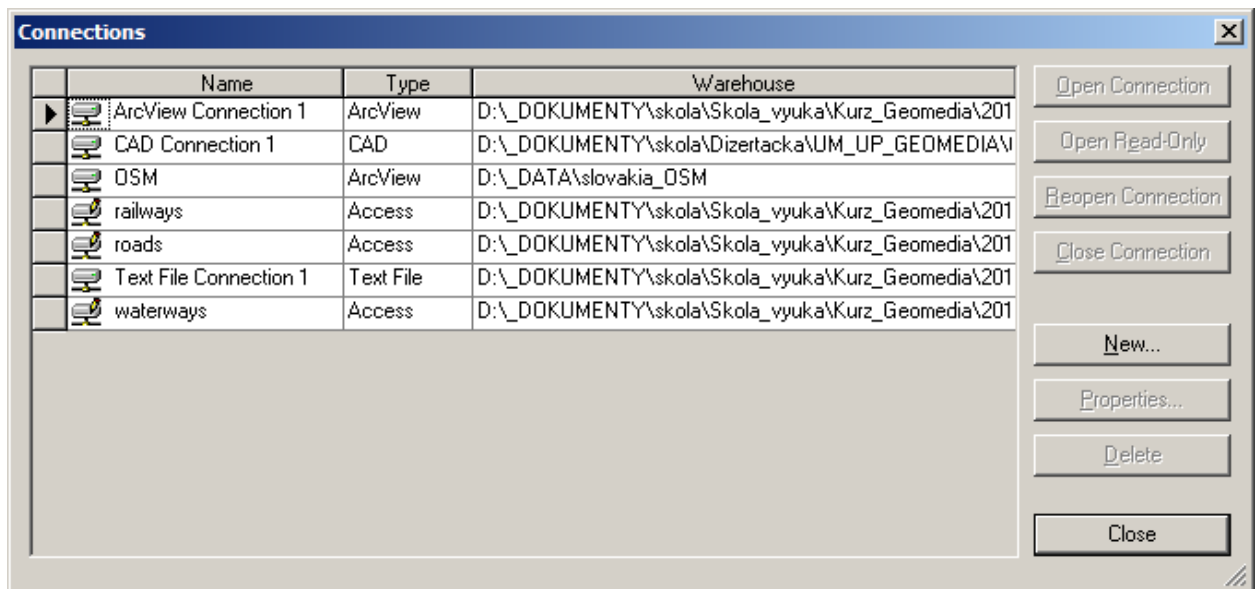
### Úloha 1: Pripájanie údajov do Geomedia Professional

1. Vytvorte prázdny Geoworspace a nastavte súradnicový systém na SJTSK – Krovak

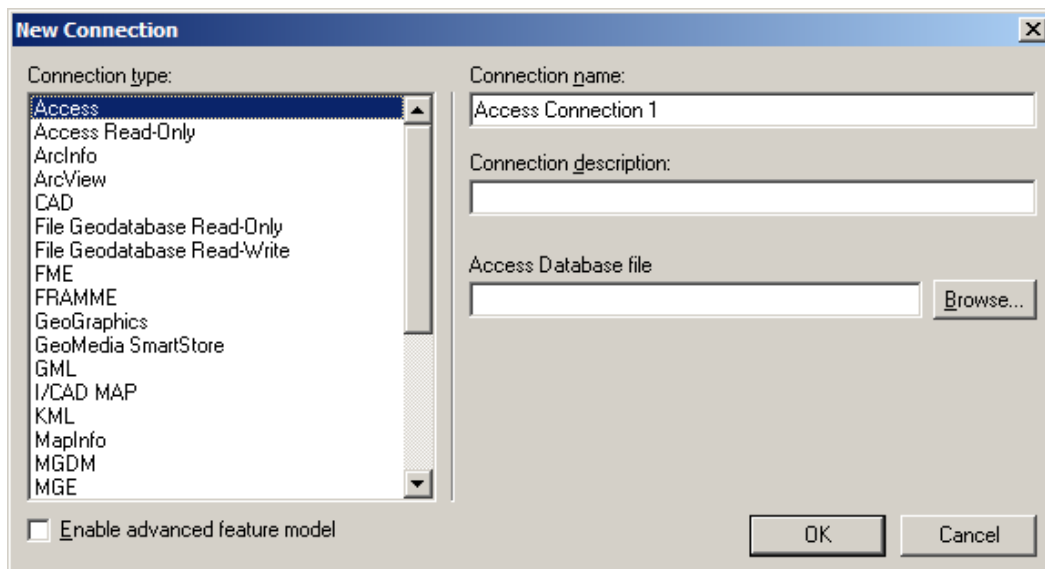




2. Uložte Geoworspace ako *Cvicienie2.gws*
3. V nasledovnom kroku je potrebné pripojiť údaje do prostredia Geomedia cez nástroj **Warehouse** – **Connections**

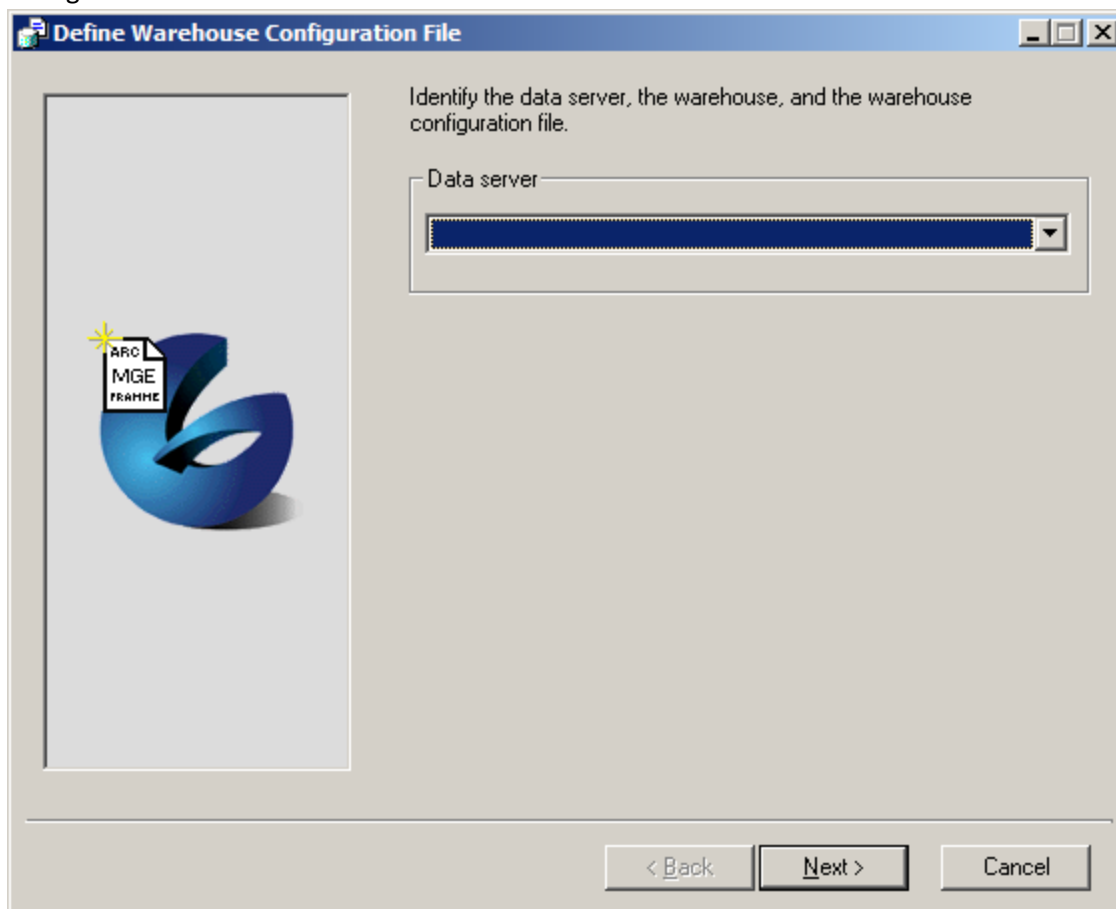


- a. Pripojte MS Access databázy railways, roads, waterways a zobrazte si ich obsah v mapovom okne cez **Legend – Add legend entries**



- b. Pripojte si údaje v Shape File formáte, ktoré sú uložené v priečinku SHP a zobrazte si ich obsah v mapovom okne cez **Legend – Add legend entries**

Pri pripájaní Shape File je potrebné vytvoriť konfiguračný ini súbor, aby sa údaje zobrazili korektne. Súbor je potrebné vytvoriť pomocou nástroja z Utilities Define Warehouse configuration file.



Pre Shape File vyberte voľbu ArcView

**Define Warehouse Configuration File**

Identify the data server, the warehouse, and the warehouse configuration file.

Data server:  
ArcView

Warehouse information:  
ArcView workspace folder:  
Ika\Kurz\_Geomedia\2014\Cvicenie2\DATA\SHP Browse...

Coordinate system file:  
D:\\_DOKUMENTY\skola\Skola\_vyuka\Kurz\_Ge Browse...  
Coordinate System File...

Warehouse configuration file to create or edit:  
D:\\_DOKUMENTY\skola\Skola\_vyuka\Kurz\_Ge Browse...

< Back Next > Cancel

Definuje priečinok, v ktorom sú uložené shape files a vyberte z priečinka SHP súradnicový systém SJTSK.csf. Potvrďte Next a uložte súbor.

Pripojte údaje do Geomedia cez Warehouse connection a využite vytvorený ini súbor.

**New Connection**

Connection type:  
Access  
Access Read-Only  
ArcInfo  
ArcView  
CAD  
File Geodatabase Read-Only  
File Geodatabase Read/Write  
FME  
FRAMME  
GeoGraphics  
GeoMedia SmartStore  
GML  
I/CAD MAP  
KML  
MapInfo  
MGDM  
MGE

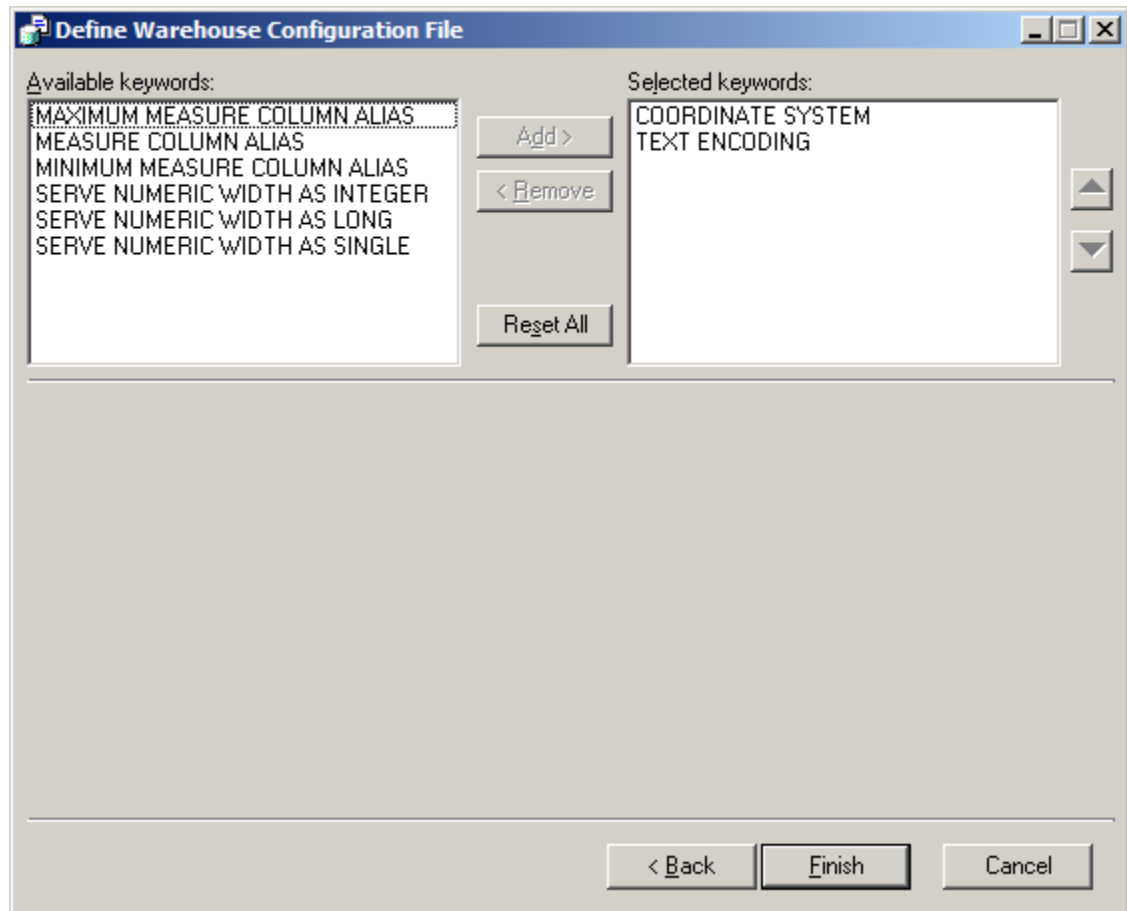
Connection name:  
ArcView Connection 2

Connection description:

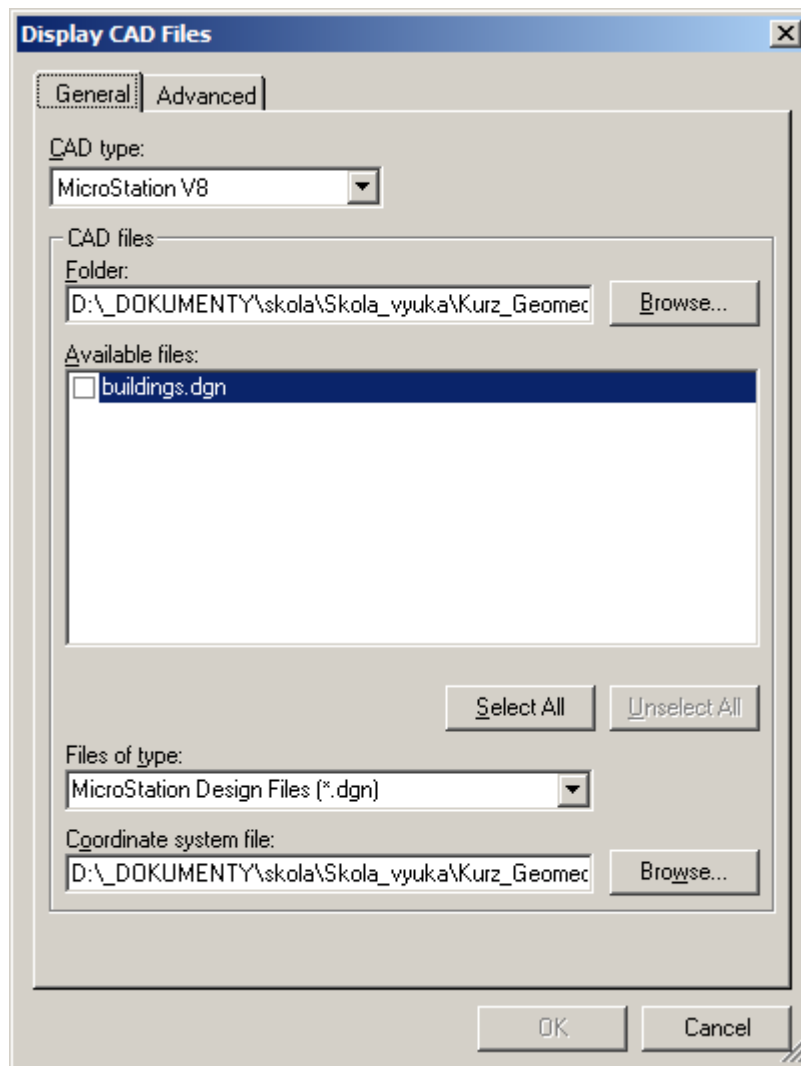
ArcView workspace folder:  
Iuka\Kurz\_Geomedia\2014\Cvicenie2\DATA\SHP Browse...

Warehouse configuration file:  
D:\\_DOKUMENTY\skola\Skola\_vyuka\Kurz\_Geor Browse...

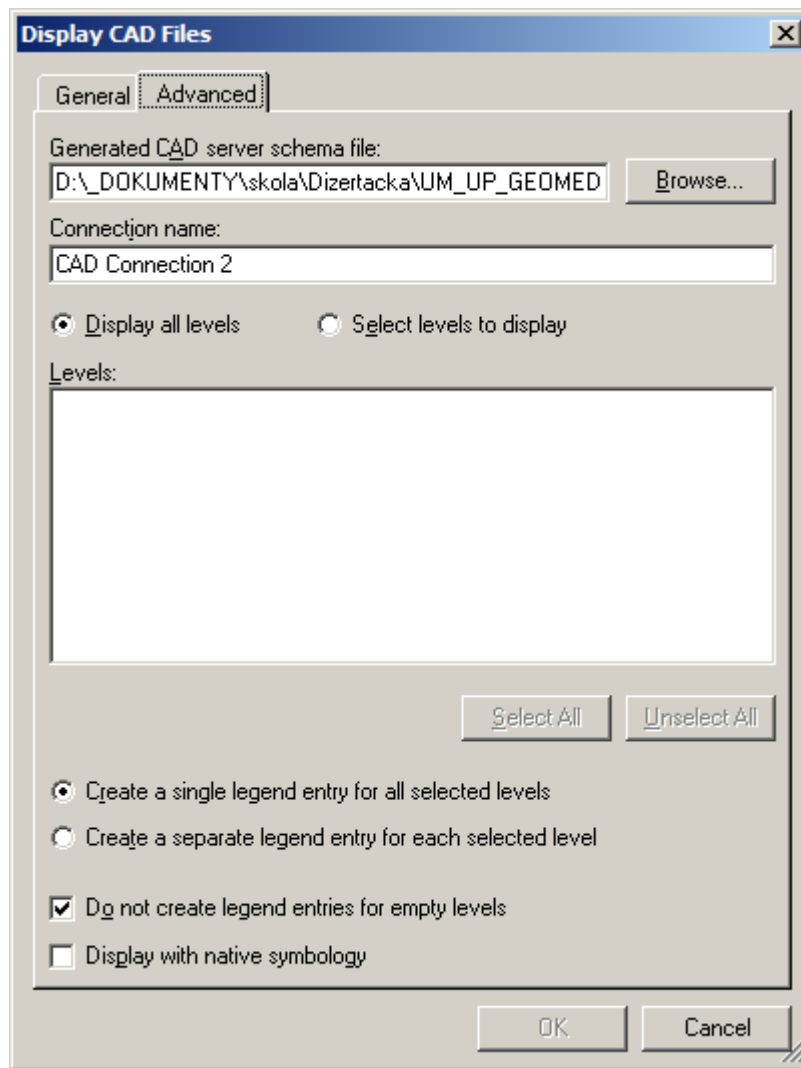
OK Cancel



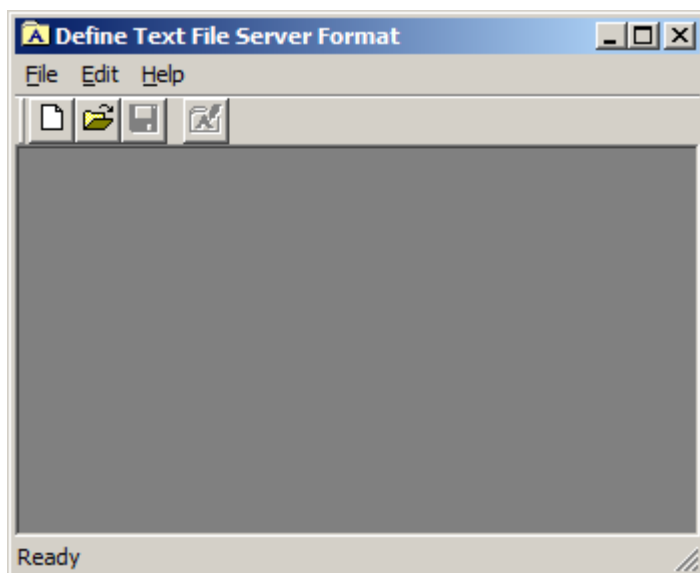
- c. Pripojte si údaje CAD v priečinku CAD a zobrazte si ich obsah v mapovom okne cez **Legend – Add legend entries**  
Pre pripojenie údajov využite nástroj **Tools – Display CAD Files**



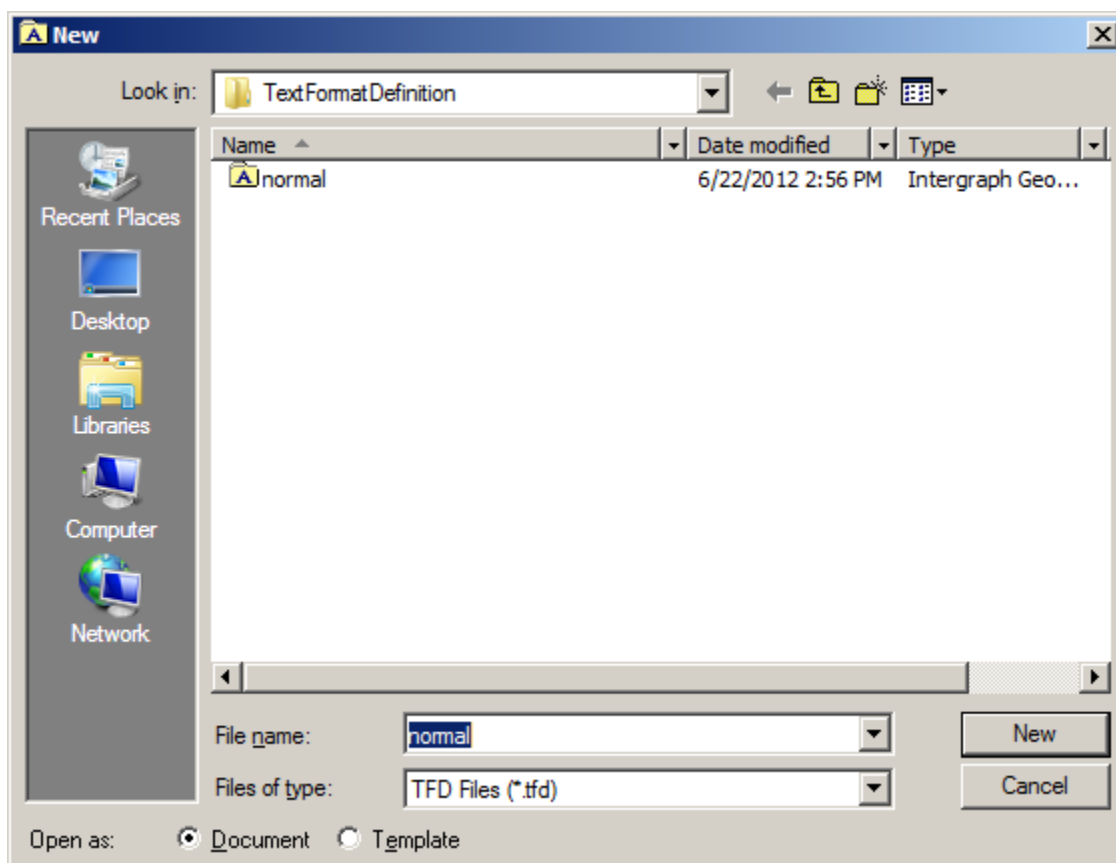
Súradnicový systém využite z priečinka CAD – CADbuildings.csf



- d. Pripojte si údaje z textového súboru uloženého v priečinku TXT a zobrazte si ich obsah v mapovom okne cez **Legend – Add legend entries**  
Pre pripojenie TXT súboru je potrebné vytvoriť konfiguračný súbor pomocou nástroja z Utilities – **Define text file server format**.



Zvoľte voľbu File – New. Zobrazí sa okno, v ktorom je na výber šablóna s názvom normal. Vyberte a potvrdíte voľbou New.



Zobrazí sa okno, kde je potrebné nastaviť cestu k súboru (Sample text file pole) Column format môžete ponechať na voľbe Delimited a Geometry type na Point. Postupujte ďalej voľbou Next.



**Define Text File Server Format - File Type Definition**

Column format:

- ☒ Delimited - Characters such as commas separate each field
- ☐ Fixed-width - Fields are aligned in columns
- ☐ Combination - Attributes are delimited and coordinates are fixed-width

Row format:

- ☒ Uniform - All records have the same format
- ☐ Non-uniform - Records may have different formats

Geometry type:

Text encoding:

Sample text file:

Start row:

Text file preview:

```

7685082010-10-08T23:05:37Zlevel_crossing17.264901148.193...
9611892013-08-01T17:27:22Zlvanka pri Dunajimotorway_junctio17.208656848.1892401
9612042008-05-13T11:31:55Zbus_stop17.288062348.1913234
10526342013-07-26T09:37:59Ztraffic_signals17.17481348.1862047
10526372013-09-17T12:40:04Zcrossing17.167555248.177734
10526382013-09-17T12:40:04Ztraffic_signals17.16763348.1773219
12011292013-05-16T19:01:09Zcrossing17.16477648.164894
12011532010-12-29T08:52:58Ztraffic_signals17.129937648.1583492
15517752013-07-30T09:03:00Ztraffic_signals17.18374148.1889397
15518052013-07-30T09:05:09Ztraffic_signals17.18374148.1891368

```

< Back Next > Cancel

Na ďalšej karte je potrebné definovať delimiter a ponechajte ho na hodnote Tab (tabulátor) a potvrdíte voľbou Next

**Define Text File Server Format - Delimited Data Definition**

Identify the delimiters for your input text file.

Delimiters:

- ☒ Tab
- ☐ Semicolon
- ☐ Comma
- ☐ Space
- ☐ Other :

☐ Treat consecutive delimiters as one

Text enclosed by:

Start of row column:

Start of field column:

Text file preview:

768508	2010-10-08T23:...		level_crossing	17.2649011	48.1938643
961189	2013-08-01T17:...	Ivanka pri Dunaji	motorway_junctio	17.2086568	48.1892401
961204	2008-05-13T11:...		bus_stop	17.2880623	48.1913234
1052634	2013-07-26T09:...		traffic_signals	17.1748134	48.1862047
1052637	2013-09-17T12:...		crossing	17.1675552	48.177734
1052638	2013-09-17T12:...		traffic_signals	17.1676333	48.1773219
1201129	2013-05-16T19:...		crossing	17.1647764	48.164894
1201153	2010-12-29T08:...		traffic_signals	17.1299376	48.1583492
1551775	2013-07-30T09:...		traffic_signals	17.1837414	48.1889397
1551805	2013-07-30T09:...		traffic_signals	17.1837414	48.1891368

< Back Next > Cancel

V nasledujúcom kroku definujte prvky Geometrie – súradnice XY. Označte požadovaný stĺpec, kde je napr X súradnica a v Coordinate definition použite voľbu Set from preview. Automaticky je priradené číslo stĺpca s X. Opakujte to aj pre Y súradnicu. Potvrďte Next.

**Define Text File Server Format - Geometry Definition - Points**

Select the column in the preview for each coordinate field and click the Set from Preview button.

Coordinate definition

X / Lon / E-W Axis:        Z / Height:

Y / Lat / N-S Axis:        Orientation:

Preview of first coordinate row:

<Skip>	<Skip>	<Skip>	<Skip>	▼ X / Lon / ...	Y / Lat / N-S Axis
768508	2010-10-08T23:...		level_crossing	17.2649011	48.1938643

< Back    Next >    Cancel

Následne je možné definovať atribúty. Táto voľba je dobrovoľná ale definujte minimálne jeden atribút napr X súradnicu a potvrďte cez Finish a uložte konfiguračný súbor.

Následne ho využijete pri pripojení cez Warehouse – Connection (voľba Text file)

**Properties** [X]

Connection name:

Connection description:

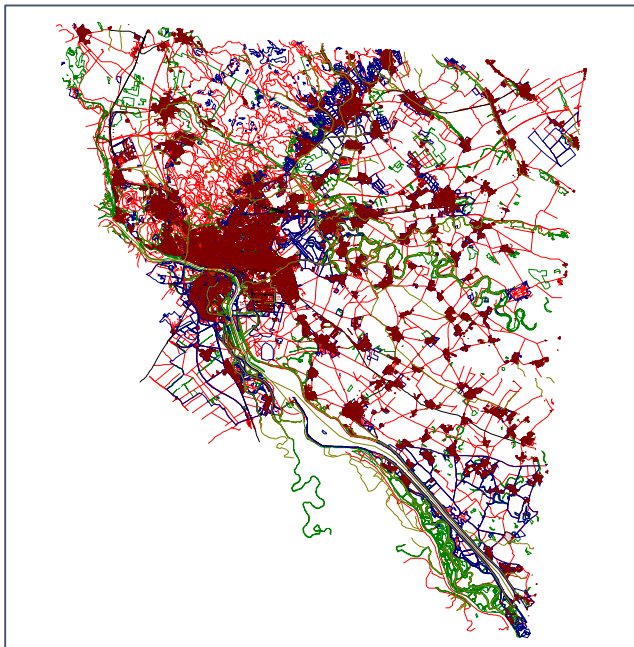
Input text file:

Text format definition file:

Coordinate system file:

Ako súradnicový systém využite ten, ktorý je v priečinku TXT – wgs84.csf

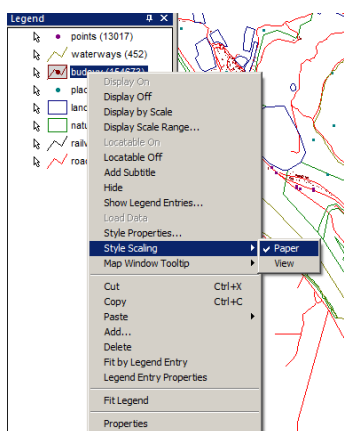
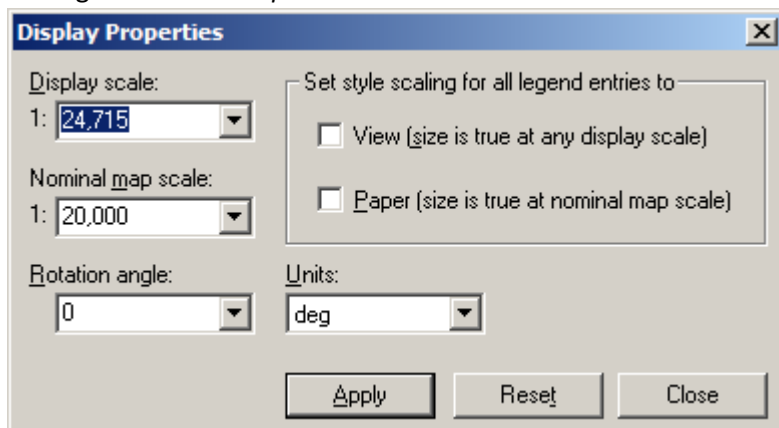
4. Po úspešnom pripojení by ste mali dostať všetky údaje korektne zobrazené v mapovom okne.



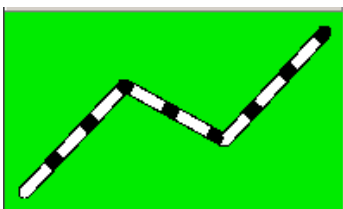
5. Uložte geoworkspace nakoľko ho budete potrebovať v úlohe 2.

## Úloha 2: Nastavenie štýlov a vlastností legendy

1. Nastavte nominálnu mapovú mierku na hodnotu 20 000 nastavte všetkým vrstvám Style Scaling na hodnotu *Paper*.



2. Pre pripojené vrstvy z úlohy 1 je potrebné nastaviť vlastnosti zobrazovania a mapové štýly.
  - a. Vrstva Roads:
    - Červená čiara s hrúbkou 1 point pričom z vrstvy nebude možné v mapovom okne selektovať objekty
  - b. Vrstva railways:
    - Čiarkovaná čiara ako na nižsom obrázku s hrúbkou 2 body, pričom obrys bielych častí musí byť taktiež čierny



- c. Vrstva natural: Svetlo zelená výplň (RGB 169:224:121) so žltou horizontálnou šrafážou s rozmiestnením 4 mm, čierna čiarkovaná obrysová čiara o hrúbke 1 bod, pričom sa bude zobrazovať len v mierke 10:000 a nižšie



d. Vrstva landuse:

- Čierna obrysová čiara o hrúbke 1 bod, svetlo zelená výplň s hnedými trojuholníkmi s rozmiestnením 5 x 5 mm pričom sa bude zobrazovať len v mierke 10:000 a nižšie



e. Vrstva places:

- Červený štvorec o veľkosti 5 bodov so žltým krúžkom v strede o veľkosti 3 body a zobrazovať sa začne od mierky 1:50 000



f. Vrstva budovy:

- Šedá výplň a čiernou obrysovou čiarou o veľkosti 1 bod

g. Vrstva waterways sa nebude zobrazovať v legende ale len v mapovom okne

h. Vrstvu points naštýľujete podľa vlastného uváženia, pričom štýl sa musí skladať minimálne s 3 komponentov

3. Uložte Geoworspace