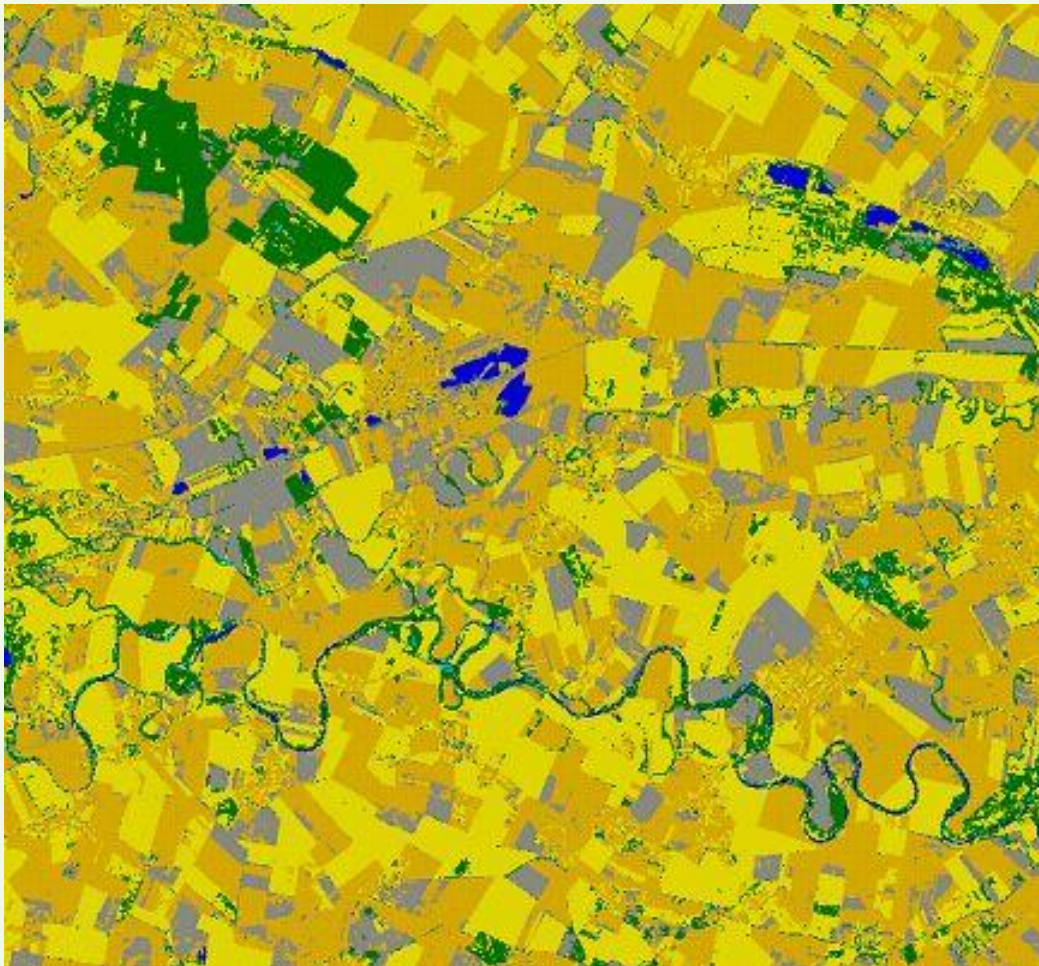


# **Cvičenie č.2**

## **Vizuálna interpretácia alebo**

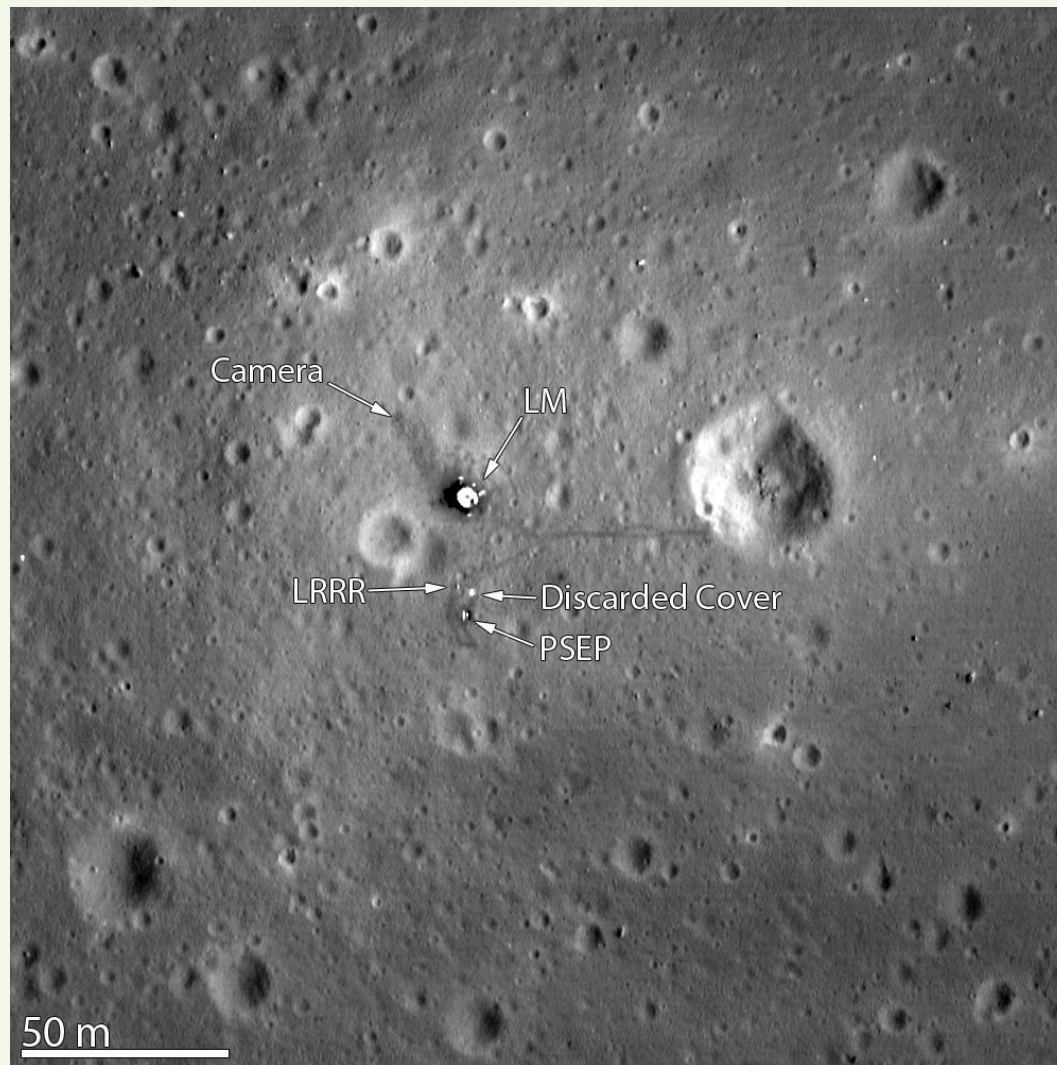
## **Vytvorenie interpretačnej schémy neznámeho územia**

# *Neznáme územie*



**potreba vyhodnotenia obsahu**

# *Neznáme územie*



**Čo je na Mesiaci/Marse?**

## *Zadanie bude obsahovať*

- **cieľ a pomôcky**
- **vypracovanie (teória DPZ, spektrá, interpretácia, interpretačné znaky, výsledok interpretácie)**
- **postup (získanie dát, technologické prostredie, spracovanie dát)**
- **záver**
- **príloha - vytvorená interpretačnú schému**
- **nahrat' do Teams – úloha č.2**